

รพ.ควนขนุน				449		ข้อมูลส่วนราชการ	
ผู้อำนวยการโรงพยาบาล (นายแพทย์)(ด้านเวชกรรม/ด้านสาธารณสุข/ด้านเวชกรรมป้องกัน)						เขต	12
						จังหวัด	พัทลุง
						ประเภทหน่วยงาน	รพท.
						ชื่อโรงพยาบาล	รพ.ควนขนุน
						HCODE	11417
						รหัสหน่วยงานในระบบ	9834
						ACTIVE Bed	90
						ขนาดโรงพยาบาล(Type)	M2

1.กลุ่มงานบริหารทั่วไป	24
นักจัดการงานทั่วไป	2
นักวิชาการเงินและบัญชี	2
เจ้านักงานการเงินและบัญชี	6
เจ้านักงานธุรการ	6
นักวิชาการพัสดุ	2
เจ้านักงานพัสดุ	2
นายช่างเทคนิค	3
เจ้านักงานโสตทัศนศึกษา	1
หมายเหตุ : สายงานสนับสนุนงานบริหารทั่วไป	17

2.กลุ่มงานเทคนิคการแพทย์	10	3.กลุ่มงานทันตกรรม	17
นักเทคนิคการแพทย์/นักวิทยาศาสตร์การแพทย์/เจ้านักงานวิทยาศาสตร์การแพทย์	10	ทันตแพทย์	11
		นักวิชาการสาธารณสุข (ทันตสาธารณสุข)/เจ้านักงานทันตสาธารณสุข	5
		นักสาธารณสุข	1

4.กลุ่มงานเภสัชกรรมและคุ้มครองผู้บริโภค	26
เภสัชกร	17
เจ้านักงานเภสัชกรรม	9

5.กลุ่มงานการแพทย์	45
นายแพทย์	45

6.กลุ่มงานโภชนศาสตร์	2	7.กลุ่มงานรังสีวิทยา	2
นักโภชนาการ/โภชนากร	2	นักรังสีการแพทย์/เจ้านักงานรังสีการแพทย์	2

8.กลุ่มงานเวชกรรมฟื้นฟู	11
นักกิจกรรมบำบัด	2
นักกายภาพบำบัด	7
ช่างกายอุปกรณ์	1
เจ้านักงานเวชกรรมฟื้นฟู	1

9.กลุ่มงานประกันสุขภาพยุทธศาสตร์	4
นักวิชาการสาธารณสุข/นักสาธารณสุข	2
นักสังคมสงเคราะห์	1
พยาบาลวิชาชีพ	1

10.กลุ่มงานบริการด้านปฐมภูมิและองค์รวม	23
พยาบาลวิชาชีพ/พยาบาลเทคนิค	14
นักวิชาการสาธารณสุข/นักสาธารณสุข	8
เจ้านักงานสาธารณสุข	0
นักจิตวิทยาคลินิก/นักจิตวิทยา	1

11.กลุ่มงานการพยาบาล	110
หัวหน้าพยาบาล	1

งานการพยาบาลผู้ป่วยนอก	17	งานการพยาบาลผู้ป่วยอุบัติเหตุฉุกเฉินและนิติเวช	27	งานการพยาบาลผู้ป่วยใน	32
พยาบาลวิชาชีพ/พยาบาลเทคนิค	17	พยาบาลวิชาชีพ/พยาบาลเทคนิค	22	พยาบาลวิชาชีพ/พยาบาลเทคนิค	32
		นักปฏิบัติการฉุกเฉินการแพทย์/เจ้าพนักงานสาธารณสุข (เวชกิจฉุกเฉิน) / เจ้าพนักงานเวชกิจฉุกเฉิน/นักวิชาการสาธารณสุข (เวชกิจฉุกเฉิน)	5		

งานการพยาบาลผู้ป่วยหนัก	0	งานการพยาบาลผู้ป่วยผ่าตัดและวิสัญญีพยาบาล	16
พยาบาลวิชาชีพ/พยาบาลเทคนิค	0	พยาบาลวิชาชีพ/พยาบาลเทคนิค	16

งานการพยาบาลหน่วยควบคุมการติดเชื้อและงานจ่ายกลาง	5	งานการพยาบาลผู้สูงอายุ	11	งานวิจัยและพัฒนา	1
พยาบาลวิชาชีพ/พยาบาลเทคนิค	5	พยาบาลวิชาชีพ/พยาบาลเทคนิค	11	พยาบาลวิชาชีพ	1

หมายเหตุ * มีเฉพาะในโรงพยาบาลชุมชนขนาด F1 ขึ้นไป

12.กลุ่มงานการแพทย์แผนไทยและการแพทย์ทางเลือก	7	13.กลุ่มงานจิตเวชและยาเสพติด	8
แพทย์แผนไทย/เจ้าพนักงานสาธารณสุข (วุฒิป. การแพทย์แผนไทย(อายุรเวท) ยกเว้น รพ.การแพทย์แผนไทย ครอบคลุมอัตราค่าจ้างเท่ากับ 8-10 อัตรา	7	พยาบาลวิชาชีพ	5
		นักวิชาการสาธารณสุข/เจ้าพนักงานสาธารณสุข/นักสาธารณสุข	2
		นักจิตวิทยาคลินิก/นักจิตวิทยา	1

หมายเหตุ * มีเฉพาะในโรงพยาบาลที่ผ่านการประเมิน

14.กลุ่มงานสุขภาพจิต	7
นักเทคโนโลยีสารสนเทศ	0
นักวิชาการคอมพิวเตอร์	2
นักวิชาการสาธารณสุข	1
นักวิชาการสาธารณสุข (เวชสถิติ)/เจ้าพนักงานเวช	4

รพ.ควนขนุน	449
ผู้อำนวยการโรงพยาบาล (นายแพทย์)(ด้านเวชกรรม/ด้านสาธารณสุข/ด้านเวชกรรมป้องกัน)	
สรุปกรอบอัตราค่าจ้าง (ใช้ในการบริหารจัดการโครงสร้างและกรอบอัตราค่าจ้าง)	

ข้อมูลส่วนราชการ	
เขต	12
จังหวัด	พัทลุง
ประเภทหน่วยงาน	รพช.
ชื่อโรงพยาบาล	รพ.ควนขนุน
HCODE	11417
รหัสหน่วยงานในระบบ	9834
ACTIVE Bed	90
ขนาดโรงพยาบาล(Type)	M2

สายวิชาชีพ	
ตำแหน่ง/สายงาน	ชั้นสูง
นายแพทย์	45
ทันตแพทย์	11
เภสัชกร	17
พยาบาลวิชาชีพ/พยาบาลเทคนิค	125
นักกายภาพบำบัด/เจ้าพนักงานเวชกรรมฟื้นฟู	8
นักเทคนิคการแพทย์/นักวิทยาศาสตร์การแพทย์	10
นักรังสีการแพทย์/นักรังสีการแพทย์ (รังสีรักษา)/	2
นักกิจกรรมบำบัด/เจ้าพนักงานอาชีวบำบัด	2
ช่างกายอุปกรณ์	1
นักจิตวิทยาคลินิก/นักจิตวิทยา	2
นักสังคมสงเคราะห์	1
แพทย์แผนไทย/เจ้าพนักงานสาธารณสุข (อายุรเวท)	7
นักโภชนาการ/นักกำหนดอาหาร/โภชนาการ	2
นักวิชาการสาธารณสุข (เวชสถิติ)/เจ้าพนักงานเว	4
นักปฏิบัติการฉุกเฉินการแพทย์/เจ้าพนักงานสาธ	5
นักวิชาการโสตทัศนศึกษา/เจ้าพนักงานโสตทัศน	1
นักวิชาการสาธารณสุข/เจ้าพนักงานสาธารณสุข/	16
นักวิชาการสาธารณสุข (ทันตสาธารณสุข)/เจ้าพ	5
เจ้าพนักงานเภสัชกรรม	9
ผู้ช่วยพยาบาล	12
รวมสายวิชาชีพ	283
สายสนับสนุนวิชาชีพ	124

การคิดสัดส่วนวิชาชีพหลักต่อสายสนับสนุน	
ตำแหน่ง/สายงาน	ชั้นสูง
ทันตแพทย์	11
เภสัชกร	17
พยาบาลวิชาชีพ/พยาบาลเทคนิค	111
นักกายภาพบำบัด/เจ้าพนักงานเวชกรรมฟื้นฟู	8
นักเทคนิคการแพทย์/นักวิทยาศาสตร์การแพทย์/เจ้าพนักงานวิทยาศาสตร์	10
นักรังสีการแพทย์/นักรังสีการแพทย์ (รังสีรักษา)/นักรังสีการแพทย์(เวชศาสตร์	2
ช่างกายอุปกรณ์	1
แพทย์แผนไทย/เจ้าพนักงานสาธารณสุข (อายุรเวท)	7
นักโภชนาการ/นักกำหนดอาหาร/โภชนาการ	2
นักวิชาการสาธารณสุข (เวชสถิติ)/เจ้าพนักงานเวชสถิติ	4
นักวิชาการสาธารณสุข/เจ้าพนักงานสาธารณสุข/นักสาธารณสุข	11
นักวิชาการสาธารณสุข (ทันตสาธารณสุข)/เจ้าพนักงานทันตสาธารณสุข	5
เจ้าพนักงานเภสัชกรรม	9
รวม สายวิชาชีพที่คำนวณสายสนับสนุนวิชาชีพ	198
รวม สายสนับสนุนวิชาชีพ	124

ตำแหน่ง/สายงาน	ชั้นสูง
ผู้ช่วยพยาบาล	12

ไม่มีภาระผูกพันตามมติ ส.ก.พ.กระทรวง ครั้งที่ 7/66 เมื่อวันที่ 27 พ.ย. 66

โรงพยาบาลชุมชน
ผู้อำนวยการโรงพยาบาล
 (นายแพทย์ (ด้านเวชกรรม/ด้านสาธารณสุข/ด้านเวชกรรมป้องกัน))

- 1. กลุ่มงานบริหารทั่วไป**
- นักจัดการงานทั่วไป
 - จพ.การเงินและบัญชี
 - นวค.เงินและบัญชี
 - จพ.ธุรการ
 - จพ.พัสดุ
 - นวค.พัสดุ
 - นายช่างเทคนิค
 - จพ.โสตทัศนศึกษา

- 2. กลุ่มงานเทคนิคการแพทย์**
- นักเทคนิคการแพทย์
 - จพ.วิทยาศาสตร์การแพทย์
 - นักวิทยาศาสตร์การแพทย์

- 3. กลุ่มงานทันตกรรม**
- ทันตแพทย์
 - จพ.ทันตสาธารณสุข/
นวค.สาธารณสุข (ทันตสาธารณสุข)
มี ๑๒ แห่ง

- 4. กลุ่มงานเภสัชกรรมและคุ้มครองผู้บริโภค**
- เภสัชกร
 - จพ.เภสัชกรรม
- *เฉพาะสาขาวิชาสาธารณสุขศาสตร์ทางทันตสาธารณสุข และได้รับใบอนุญาตประกอบวิชาชีพการสาธารณสุขชุมชน*

- 5. กลุ่มงานการแพทย์**
- นายแพทย์

- 6. กลุ่มงานโภชนศาสตร์**
- นักโภชนาการ
 - โภชนาการ

- 7. กลุ่มงานรังสีวิทยา**
- นักรังสีการแพทย์
 - จพ.รังสีการแพทย์

- 8. กลุ่มงานเวชกรรมฟื้นฟู**
- นักกายภาพบำบัด
 - นักกิจกรรมบำบัด
 - ช่างกายอุปกรณ์
 - จพ.เวชกรรมฟื้นฟู

- 9. กลุ่มงานประกันสุขภาพ ยุทธศาสตร์ และสารสนเทศทางการแพทย์****
- นวค.สาธารณสุข / นวค.สารสนเทศ
 - นวค.คอมพิวเตอร์**
 - จพ.เวชสถิติ / นวค.สาธารณสุข (เวชสถิติ)
 - นักสังคมสงเคราะห์ (รพ. ขนาด M1)**
 - พยาบาลวิชาชีพ
 - นักเทคโนโลยีสารสนเทศ**

- 10. กลุ่มงานบริการด้านปฐมภูมิและองค์รวม**
- พยาบาลวิชาชีพ
 - พยาบาลเทคนิค
 - นวค.สาธารณสุข / นวค.สาธารณสุข
 - จพ.สาธารณสุข
 - นักจิตวิทยา / นักจิตวิทยาคลินิก

- 12. กลุ่มงานการแพทย์แผนไทย และการแพทย์ทางเลือก**
- แพทย์แผนไทย
 - จพ.สาธารณสุข (วุฒิ ป.การแพทย์แผนไทย) (อายุรเวท)

- 13. กลุ่มงานจิตเวชและยาเสพติด*****
- พยาบาลวิชาชีพ
 - นวค.สาธารณสุข/จพ.สาธารณสุข / นวค.สาธารณสุข
 - นักจิตวิทยา/นักจิตวิทยาคลินิก

***กลุ่มงานจิตเวชและยาเสพติด จัดตั้งได้ต้องผ่านเกณฑ์การประเมินตามหลักเกณฑ์ที่ สป. กำหนด

- 14. กลุ่มงานสุขภาพดิจิทัล** (NEW)**
- นักเทคโนโลยีสารสนเทศ
 - นักวิชาการคอมพิวเตอร์
 - นักวิชาการสาธารณสุข
 - จพ.เวชสถิติ/นวค.สาธารณสุข(เวชสถิติ)

11. กลุ่มงานการพยาบาล
หัวหน้าพยาบาล

- งานการพยาบาล ผู้ป่วยนอก (1)**
- พยาบาลวิชาชีพ
 - พยาบาลเทคนิค

- งานการพยาบาลผู้ป่วยอุบัติเหตุ อุบัติเหตุและนิเวศ (2)**
- พยาบาลวิชาชีพ
 - พยาบาลเทคนิค
 - *นักปฏิบัติการฉุกเฉินการแพทย์/ นวค.สาธารณสุข (เวชกิจฉุกเฉิน)/ จพ.ฉุกเฉินการแพทย์

- งานการพยาบาล ผู้ป่วยใน (3)**
- พยาบาลวิชาชีพ
 - พยาบาลเทคนิค

- งานการพยาบาล ผู้ป่วยหนัก (4)**
- พยาบาลวิชาชีพ
 - พยาบาลเทคนิค

- งานการพยาบาลผู้ป่วยผ่าตัด และวิสัญญีพยาบาล (5)**
- พยาบาลวิชาชีพ
 - พยาบาลเทคนิค

- งานการพยาบาลหน่วยควบคุม การติดเชื้อและงานจ่ายกลาง (6)****
- พยาบาลวิชาชีพ
 - พยาบาลเทคนิค

- งานการพยาบาล ผู้คลอด (7)**
- พยาบาลวิชาชีพ
 - พยาบาลเทคนิค

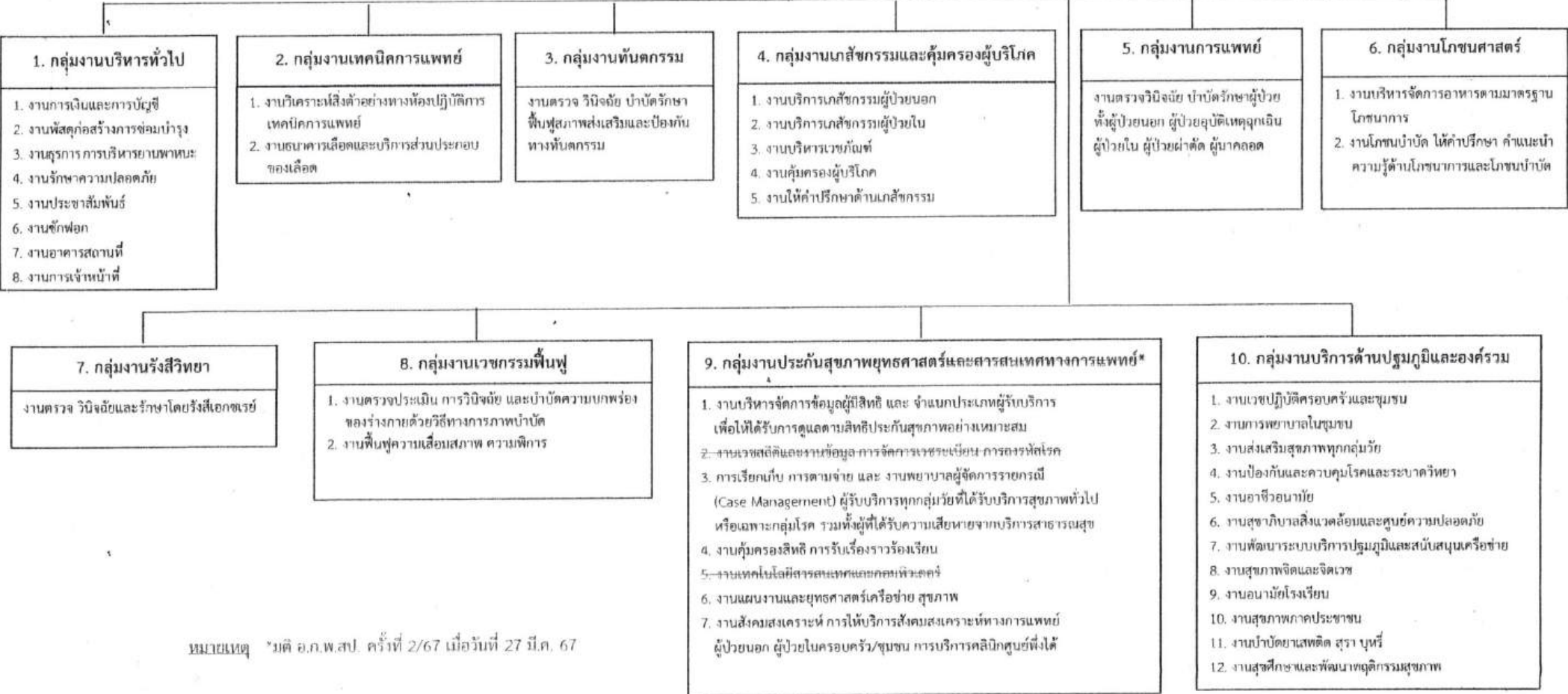
- **งานวิจัยและพัฒนา (8)**
- พยาบาลวิชาชีพ

หมายเหตุ กลุ่มงานการพยาบาล (3) จำนวนแปรตามหอผู้ป่วยใน (หอยะ 30 เตียง) (4) มีเฉพาะใน รพ. ที่มี ICU
 *ตำแหน่งนักปฏิบัติการฉุกเฉินการแพทย์, จพ.ฉุกเฉินการแพทย์ กำหนดให้มีได้เมื่อ ก.พ. กำหนดมาตรฐานกำหนดตำแหน่ง

**มติ ส.ก.พ.สป. ครั้งที่ 2/67 เมื่อวันที่ 27 มี.ค. 67

**โรงพยาบาลชุมชน ขนาด F1 ขึ้นไป

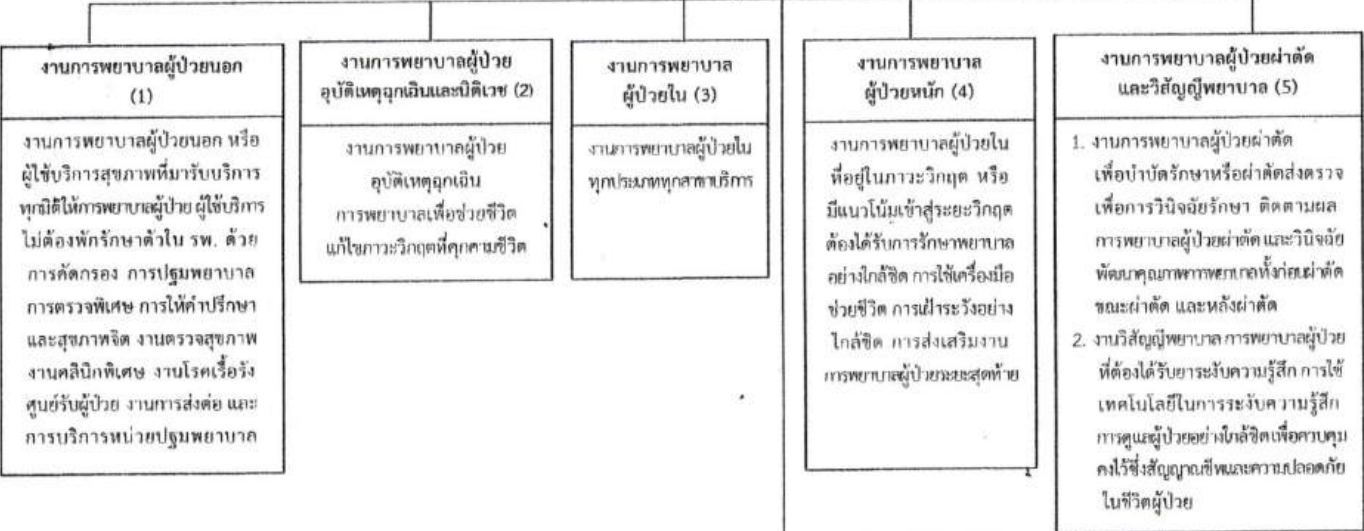
โรงพยาบาลชุมชน
ผู้อำนวยการโรงพยาบาล
 (นายแพทย์ (ด้านเวชกรรม/ด้านสาธารณสุข/ด้านเวชกรรมป้องกัน))



โรงพยาบาลชุมชน
ผู้อำนวยการโรงพยาบาล
 (นายแพทย์ (ด้านเวชกรรม/ด้านสาธารณสุข/ด้านเวชกรรมป้องกัน))

**กลุ่มงานจิตเวชและยาเสพติด
จัดตั้งได้ตั้งผ่านเกณฑ์การประเมินตามหลักเกณฑ์ที่ สป. กำหนด

11. กลุ่มงานการพยาบาล
 วิเคราะห์ กำหนดทิศทาง นโยบาย และยุทธศาสตร์ ในการบริหารจัดการและพัฒนาคุณภาพ การพยาบาล จัดระบบการพยาบาล ระบบประกันคุณภาพด้านการพยาบาล

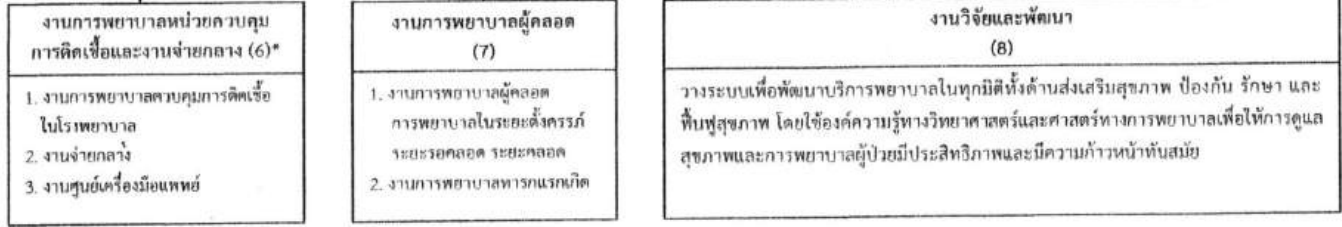


12. กลุ่มงานการแพทย์แผนไทยและการแพทย์ทางเลือก

รับผิดชอบในการส่งเสริมให้ผู้ป่วยได้รับบริการที่มีคุณภาพ และเป็นมาตรฐาน ให้ความรู้ และทักษะ ในการดูแลตนเอง เฝ้าระวังภาวะแทรกซ้อนต่าง ๆ จากการทำกิจกรรม เน้นความปลอดภัย มีประโยชน์ และมีประสิทธิภาพประสิทธิผล ซึ่งได้แก่ การนวดตัว การนวดคลายเครียด การนวดน้ำมัน การนวดฝ่าเท้า การประคบสมุนไพร การอบสมุนไพร การดูแลส่งเสริมสุขภาพ ที่มีใช้การแพทย์แผนปัจจุบันหรือการแพทย์หลัก การรักษาแบบเบี่ยงยา หรือสมาน (Healing) การรักษาด้วยวัสดุอุปกรณ์ หรือวิธีธรรมชาติที่ได้รับการรับรองตามมาตรฐานของกรมการแพทย์ แผนไทยและการแพทย์ทางเลือก

13. กลุ่มงานจิตเวชและยาเสพติด**

1. งานดูแลผู้ป่วยจิตเวชผู้ใหญ่และสุขภาพจิต (ดูแลผู้ป่วย) และระบบ รพ.จิตเวชในเขตที่ให้บริการ ที่รับผิดชอบ ได้แก่ งานคลินิกจิตเวช การดูแลผู้ป่วยที่มีพฤติกรรมรุนแรง (SIV) การบำบัดใช้ ครอบสุขภาพจิต พ.ศ.2551 งานตาม service plan งานเยี่ยมบ้านผู้ป่วยจิตเวช (HHC) และส่งต่อ รพ./รพช. กรณีไม่ส่งตรวจควบคุมอาการได้
2. งานยาเสพติด บุหรี่ สุรา ระดับอำเภอ ได้แก่ งานศูนย์คัดกรอง งานบำบัดรักษาฟื้นฟูสมรรถภาพ งานถอนยา งานบำบัดยาพิษ (Harm reduction) การแยกตัวยา (Withdrawal) งานติดตามผู้ป่วยยาเสพติด บุหรี่ สุรา และงานฐานข้อมูลผู้ป่วยยาเสพติด (บสส.) และส่งต่อ รพ./รพช. กรณีมีโรคร่วมทางจิต
3. งานดูแลรักษาผู้ป่วยจิตเวชเด็กและวัยรุ่นในเขตอำเภอที่รับผิดชอบ ได้แก่ งานการดูแลโภชนาการและระบบประสาทจิตเวชเด็ก เช่น ภาวะคลั่งคลุ้ม ยาเสพติดในครอบครัวหรือการเฝ้าระวังและส่งต่อ รพ./รพช.กรณีรักษาด้วยยา
4. งานส่งเสริมป้องกันปัญหาสุขภาพจิตในกลุ่มเสี่ยง กลุ่มป่วย และครอบครัว ในเขตอำเภอที่รับผิดชอบ ได้แก่ ให้ความรู้ กลุ่มยาเสพติด กลุ่มผู้มีความเสี่ยงและป่วยโรคซึมเศร้า การมีชุมชนที่เอื้อต่อการดูแลในในผู้ป่วยจิตเวช การทำจิตเวช คลายเครียดในชุมชนและญาติผู้ป่วยจิตเวช ให้ความรู้กับครอบครัวในการดูแลผู้ป่วยจิตเวชและวัยรุ่นเป็นต้น
5. งานดูแลช่วยเหลือและสนับสนุนการให้บริการและยุติที่พึ่งประสงค์ (One Stop Service Crisis Center)
6. งานวิกฤติสุขภาพจิต (Mental Crisis Assessment Treatment Team) เช่น เหตุการณ์ภัยพิบัติ อุบัติเหตุหมู่ หรือสถานการณ์ต่าง ๆ
7. งานบูรณาการดูแลกลุ่มวัย และโรคเรื้อรังต่าง ๆ ร่วมกับคณะกรรมการพัฒนาคูณภาพชีวิตระดับอำเภอ(พชอ.) พี่โมและนอภการตรวจสารเสพติด



โรงพยาบาลชุมชน
ผู้อำนวยการโรงพยาบาล (นายแพทย์ (ด้านเวชกรรม/ด้านสาธารณสุข/ด้านเวชกรรมป้องกัน))

14.กลุ่มงานสุขภาพจิตจิตัล (NEW)*
<ul style="list-style-type: none"> - พัฒนาระบบเทคโนโลยีเพื่อรองรับนโยบายสุขภาพจิตจิตัล แพทย์ทางไกลเพื่อต่อระบบการเบิกจ่ายกองทุน - พัฒนาระบบบริการสุขภาพจิตจิตัล เช่น การแพทย์ทางไกล ระบบการส่งต่อ ระบบการส่งยา ระบบสุขภาพประชาชน - เก็บแผน/จัดหน่วยบริการ/นำร่องระบบเทคโนโลยีสารสนเทศ การเชื่อมต่อ และความปลอดภัยไซเบอร์ - พัฒนาระบบตามมาตรฐานเทคโนโลยีสารสนเทศ - บริการระบบเวชระเบียนและเวชสถิติ - บริการรพช.ทางการแพทย์และเวชสถิติ - วิเคราะห์และจัดการข้อมูลด้านารรักษาพยาบาล - ส่งข้อมูล รายงานและจัดทำรายงานข้อมูลสุขภาพ - พัฒนาระบบข้อมูลสารสนเทศ - พัฒนาระบบการรายงานข้อมูลสุขภาพจิตจิตัลสำหรับผู้บริหารและเผยแพร่ข้อมูลสถิติ - ธรรมนูญข้อมูล และมาตรฐาน PDPA

รพศ./รพท./รพช.

new = มีเพิ่มสายงานในโครงสร้าง
 แถบสีฟ้า = มีการกำหนดกรอบไว้

ลำดับที่	สายงานใน รพ.	A	S	M1	M2	F1	F2	F3
17	นักโภชนาการ/นักกำหนดอาหาร/โภชนากร	คิดตามจำนวนเตียง 1 คน : 50 เตียง (Active bed) และกำหนดขั้นต่ำในโรงพยาบาลที่มี Active bed 60 – 150 = 2 - 3 คน Active bed <60 = 2 คน						
18	นักวิชาการสาธารณสุข (เวชสถิติ) /เจ้าพนักงานเวชสถิติ							
19	นักปฏิบัติการฉุกเฉินการแพทย์/เจ้าพนักงานสาธารณสุข (เวชกิจฉุกเฉิน) / เจ้าพนักงานเวชกิจฉุกเฉิน/นักวิชาการสาธารณสุข (เวชกิจฉุกเฉิน)							
20	นักวิชาการโสตทัศนศึกษา/เจ้าพนักงานโสตทัศนศึกษา							
21	ช่างภาพการแพทย์							
22	นักวิชาการสาธารณสุข/เจ้าพนักงานสาธารณสุข/นักสาธารณสุข NEW							
	คิดตามสัดส่วนประชากร (Population based)	คิดตาม POP ที่ รพ.รับผิดชอบ ของเดิม 1:1,250						
23	นักวิชาการสาธารณสุข(ทันตสาธารณสุข)/ เจ้าพนักงานทันตสาธารณสุข	คิดตาม POP ที่ รพ.รับผิดชอบ 1:7,500						
24	เจ้าพนักงานเภสัชกรรม							
25	ช่างทันตกรรม							
26	ผู้ช่วยพยาบาล							
27	นักทัศนมาตร							

รพศ./รพท./รพช.

แถบสีฟ้า= มีการกำหนดกรอบไว้

ลำดับที่	สายงานใน รพ.	A	S	M1	M2	F1	F2	F3	
8	นักกิจกรรมบำบัด / เจ้าพนักงานอาชีพบำบัด								
9	นักกายอุปกรณ์								
10	ช่างกายอุปกรณ์								
11	นักจิตวิทยา / นักจิตวิทยาคลินิก								
12	นักเทคโนโลยีหัวใจและทรวงอก	คำนวณ Service based ตามเครื่องมือ							
	จำนวนห้องผ่าตัดหัวใจ								
	จำนวนห้องสวนหัวใจ								
	จำนวนเครื่อง Echo								
	จำนวนเครื่อง EST								
13	นักเวชศาสตร์การสื่อสารความหมาย/เจ้าพนักงานวิทยาศาสตร์การแพทย์ (วุฒิ ป.วิทยาศาสตร์การแพทย์ สาขาความผิดปกติของการสื่อสารความหมาย)								
14	นักสังคมสงเคราะห์								
15	แพทย์แผนไทย / เจ้าพนักงานสาธารณสุข(อายุรเวท)								
16	นักวิทยาศาสตร์การแพทย์/จพ.วิทยาศาสตร์การแพทย์ (สาขาเซลล์วิทยา)								
	นักวิทยาศาสตร์การแพทย์/จพ.วิทยาศาสตร์การแพทย์ (สาขาพยาธิวิทยา)								
	เครื่องมือ 66. Tissue Processor*2	คำนวณ Service based ตามเครื่องมือ							
	เครื่องมือ 67. Cryostat (Frozen section)								

รพศ./รพท./รพช.

ลำดับที่	สายงานใน รพ.	A	S	M1	M2	F1	F2	F3
1	นายแพทย์	1.คำนวณ FTE ตามภาระงาน (Production line) และ Allowance 2. คำนวณ Service based 3.คำนวณ Population based						
2	ทันตแพทย์							
3	เภสัชกร							
4	พยาบาลวิชาชีพ / พยาบาลเทคนิค							
5	นักกายภาพบำบัด / เจ้าหน้าที่งานเวชกรรมฟื้นฟู							
6	นักเทคนิคการแพทย์ /นักวิทยาศาสตร์การแพทย์ / เจ้าหน้าที่งานวิทยาศาสตร์การแพทย์	คำนวณ FTE ตามภาระงาน (Production line) และ Allowance						
7	นักรังสีการแพทย์ /นักรังสีการแพทย์ (รังสีรักษา)/ นักรังสีการแพทย์(เวชศาสตร์นิวเคลียร์)/ เจ้าหน้าที่งานรังสีการแพทย์ / นักรังสีฟิสิกส์	1.คำนวณ FTE ตามภาระงาน (Production line) และ Allowance 2.คำนวณ Service based ตามเครื่องมือ						
	จำนวนเครื่อง SIMULATOR							
	จำนวนเครื่อง CT -SIMULATOR							
	จำนวนเครื่อง Planning							
	จำนวนเครื่อง Linac 2D-3D/IMRT,VMAT							
	จำนวนเครื่อง Brachytherapy							
	จำนวนเครื่อง Dose calibrator							
	จำนวนเครื่อง Thyroid uptake							
	จำนวนเครื่อง SPECT / SPECT-CT							
	จำนวนเครื่อง PET / PET - CT							
	จำนวนเครื่อง Radiation Counter							
	จำนวน Cobalt 60							

วิธีการคำนวณสายสนับสนุนวิชาชีพ

ลำดับที่	สายวิชาชีพที่ปฏิบัติงานด้านบริการ	สายสนับสนุนวิชาชีพ
1	ทันตแพทย์	ผู้ช่วยทันตแพทย์ คิดสัดส่วน 1:1 45% ของกรอบภาพรวม สายวิชาชีพเฉพาะที่ปฏิบัติงานด้านบริการ (ข้อ 2-15)
2	เภสัชกร	
3	พยาบาลวิชาชีพ/พยาบาลเทคนิค	
4	นักกายภาพบำบัด/เจ้าพนักงานเวชกรรมฟื้นฟู	
5	นักเทคนิคการแพทย์/นักวิทยาศาสตร์การแพทย์/เจ้าพนักงานวิทยาศาสตร์การแพทย์	
6	นักรังสีการแพทย์/นักรังสีการแพทย์ (รังสีรักษา)/นักรังสีการแพทย์ (เวชศาสตร์นิวเคลียร์)/ เจ้าพนักงานรังสีการแพทย์/นักรังสีฟิสิกส์	
7	นักกายอุปกรณ์	
8	ช่างกายอุปกรณ์	
9	แพทย์แผนไทย/เจ้าพนักงานสาธารณสุข (อายุรเวท)	
10	นักนิติวิทยาศาสตร์/นักวิทยาศาสตร์การแพทย์/เจ้าพนักงานวิทยาศาสตร์การแพทย์ (สาขาพยาธิวิทยา และสาขาเซลล์วิทยา)	
11	นักโภชนาการ/นักกำหนดอาหาร/โภชนาการ	
12	นักวิชาการสาธารณสุข (เวชสถิติ)/เจ้าพนักงานเวชสถิติ	
13	นักวิชาการสาธารณสุข/เจ้าพนักงานสาธารณสุข/นักสาธารณสุข NEW	
14	นักวิชาการสาธารณสุข (ทันตสาธารณสุข)/เจ้าพนักงานทันตสาธารณสุข	
15	เจ้าพนักงานเภสัชกรรม	

วิธีการคำนวณการจ้างเหมาบริการ (Outsource) รพศ./รพท.

วิธีการคำนวณ

ส่วน	ความสะอาด	รปภ.	ซักฟอก	ยานพาหนะ
พื้นที่	จำนวนหอ 1 หอ : 4 คน	1 จุดประจำ/ คน/เวร 8 ชม.	นน.ผ้าสะอาด	พนักงานขับรถ
3 ไร่/คน	สนง. 800 ตรม./คน		150 กก. /คน/วัน	70% ของรถ ที่ใช้งาน
พนักงานเกษตรพื้นฐาน คนสวน	พนักงานทำความสะอาด	พนักงานรักษาความปลอดภัย	พนักงานซักฟอก ช่างตัดเชิผ้า	พนักงานขับรถยนต์
หรือตำแหน่งที่มีชื่ออย่างอื่นตามลักษณะงาน ส่วน ความสะอาด รปภ. ซักฟอก ยานพาหนะ ในแต่ละโรงพยาบาล				

การบริหารกรอบอัตรากำลัง

- กรณี ที่อยู่ใน 5 ประเภทการจ้าง (ข้าราชการ พนักงานราชการ พนักงานกระทรวงสาธารณสุข ลูกจ้างประจำ และลูกจ้างชั่วคราวรายเดือน)ให้นำมานับรวมเป็นกรอบสายสนับสนุน Back Office
- กรณี ที่ไม่อยู่ใน 5 ประเภทการจ้าง (ข้าราชการ พนักงานราชการ พนักงานกระทรวงสาธารณสุข ลูกจ้างประจำ และลูกจ้างชั่วคราวรายเดือน) ไม่นำมานับรวมเป็นกรอบสายสนับสนุน Back Office



ตัวอย่าง การคำนวณกรอบ พนักงานขับรถยนต์
รพ. ก. มีรถยนต์ใช้ในราชการ จำนวน 10 คัน ดังนั้น ในการคำนวณกรอบอัตรากำลัง ตำแหน่งพนักงานขับรถยนต์ เท่ากับ $10 \times 70\% = 7$ ราย

สรุป

รพ. ก. จะมีพนักงานขับรถยนต์ ไม่เกิน 7 ราย

พนักงานขับรถยนต์ ทั้ง 7 ราย อาจเป็น พนักงานราชการ 1 ราย ลูกจ้างชั่วคราวรายเดือน 3 รายและลูกจ้างอื่น ๆ (รายวัน รายคาบ จ้างเหมาบริการ) จำนวน 3 ราย

ตัวอย่าง การนับกรอบ คนสวน

ถาม : คนสวน ที่เป็นจ้างเป็นพนักงานกระทรวงสาธารณสุข นับในกรอบไหน?

ตอบ : นับในกรอบสายสนับสนุน Back Office

ถาม : คนสวน ที่เป็นลูกจ้างชั่วคราวรายวัน นับในกรอบไหน?

ตอบ : นับในกรอบ Outsource